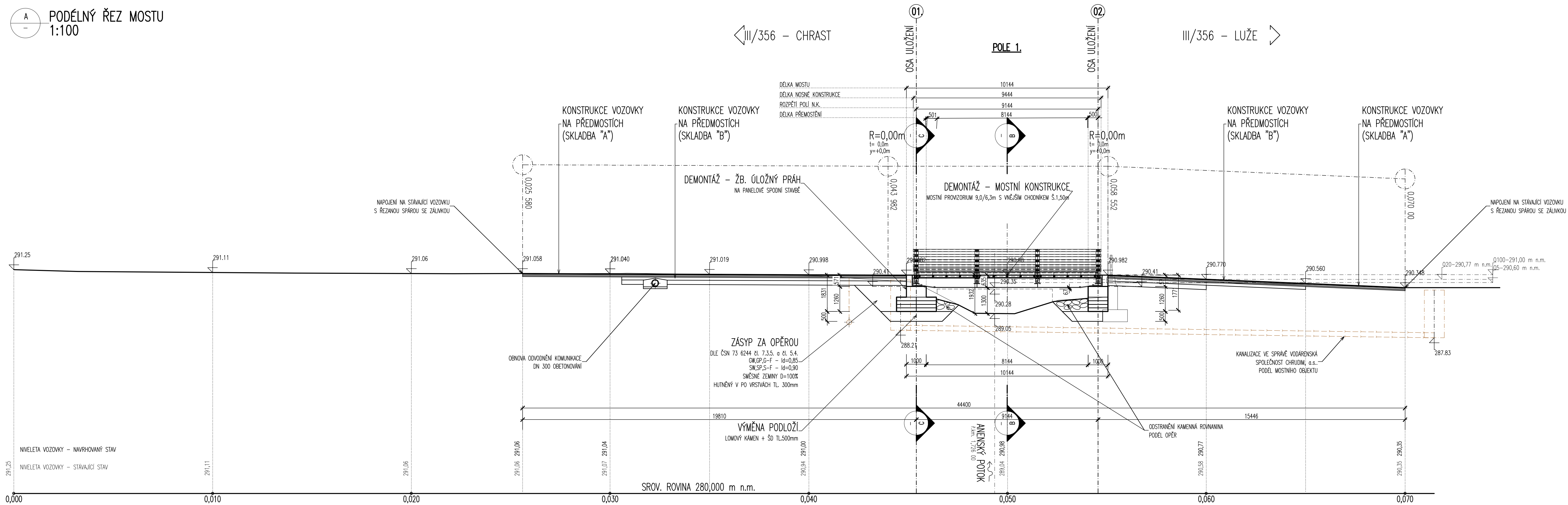
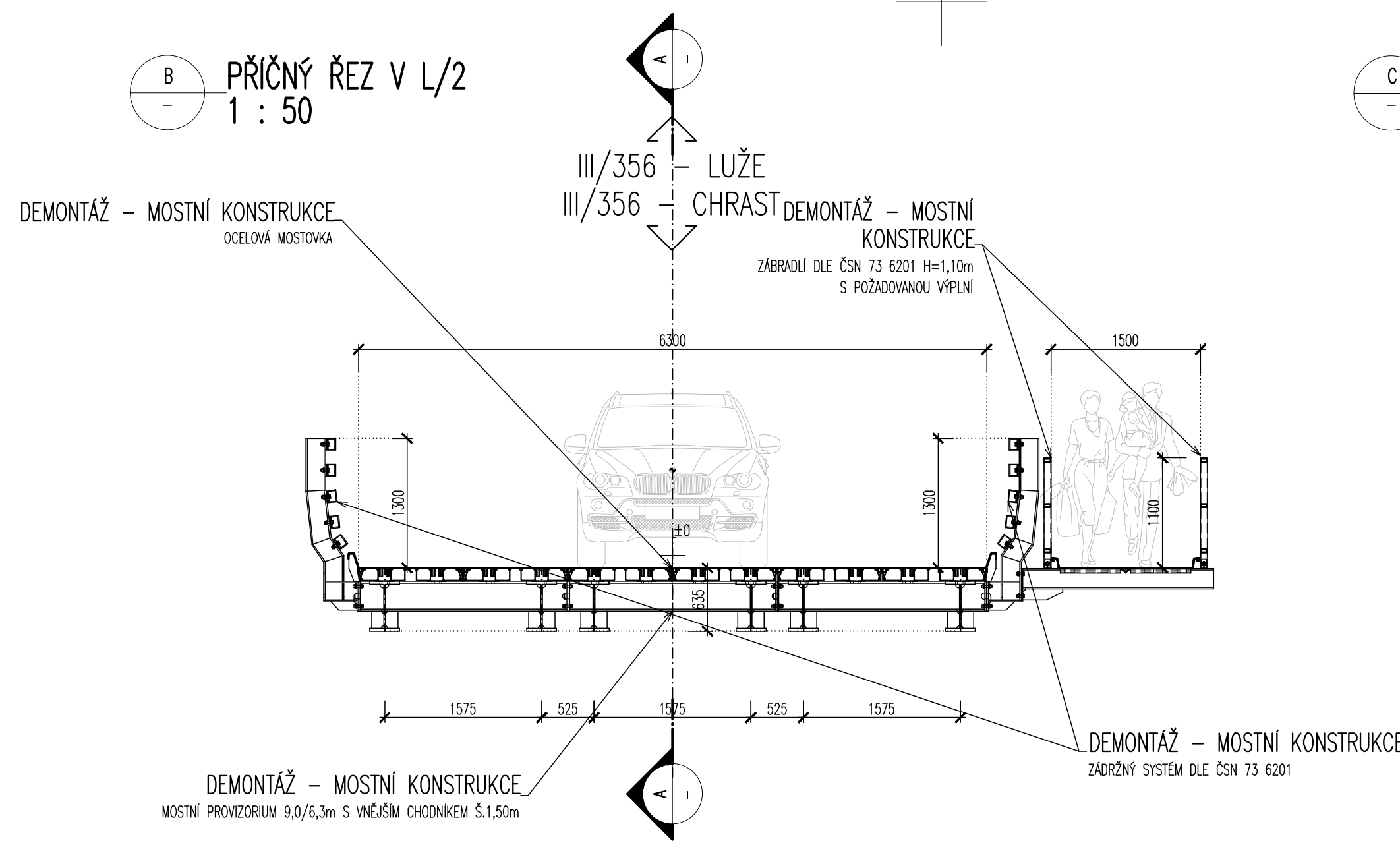


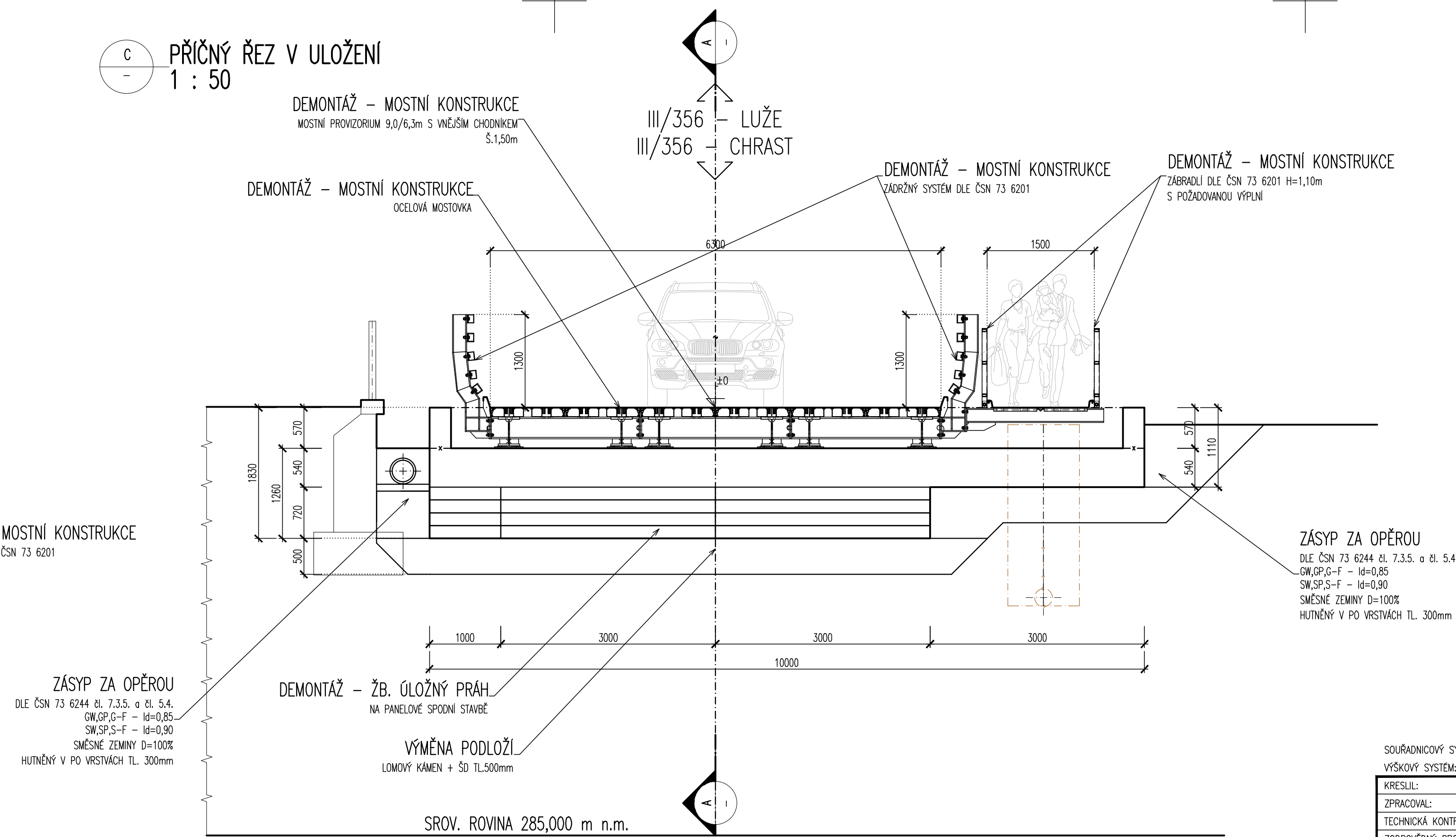
PODÉLNÝ ŘEZ MOSTU
1:100



PŘÍČNÝ ŘEZ V L/2
1 : 50



PŘÍČNÝ ŘEZ V ULOŽENÍ
1 : 50



NÁVRH MOSTU:

NÁVRHOVÁ NORMA MOSTU
NÁVRHOVÉ ZATÍŽENÍ

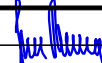

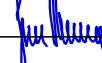

ČSN 73 6201
ČSN EN 1991-2 -DLE POŽADAVKU OBJEDNATELE (VIZ. NIŽE)

ZATÍŽITELNOST MOSTU POŽADOVANÁ:

NÁVRHOVÁ NORMA MOSTU
NÁVRHOVÉ ZATÍŽENÍ
- NORMÁLNÍ
- VÝHRADNÍ
- VÝJIMEČNÁ
- NA NÁPRÁVU

ČSN 73 6201
ČSN 73 6222 - DLE RDS
Vr min. = 20,0t
Vr min. = 48,0t
Ve min. = dle RDS
Ve min. = 12,0t

SO 182
PDPS

SOUŘADNICOVÝ SYSTÉM: S-JTSK		VÝŠKOVÝ SYSTÉM: BpV		
KRESLIL:	ING. JAN BURSA	 <i>Pidima</i>	 FÖRSTEROVA Č.P. 175, 566 01 VYSOKÉ MYTO EMAIL: MDS@MDSPROJECT.CZ	
ZPRACOVAL:	ING. JAN BURSA			
TECHNICKÁ KONTROLA:	ING. JAN PIDIMA			
ZODPOVĚDNÝ PROJEKTANT:	ING. JAN BURSA			
HLAVNÍ PROJEKTANT:	ING. JAN BURSA			
KRAJ: PARDUBICKÝ	OKRES: CHRUDIM			OBEC: RADIM
INVESTOR: PARDUBICKÝ KRAJ, KOMENSKÉHO NÁMĚSTÍ 125, 532 11 PARDUBICE				STUPĚŇ: PDPS
AKCE:	ZAK.ČÍSLO: 3228-24-3			
MOST EV.Č. 356-001 RADIM SO 182 – PŘECHODNÉ DOPRAVNÍ OPATŘENÍ		ARCHIVNÍ ČÍSLO: 3228		
		DATUM: 02/2025		
		FORMÁT: A4		
		MĚŘÍTKO: 1:100;50		
OBSAH:	ČÍSLO SOUPRAVY:	ČÍSLO PŘÍLOHY: D.4.3.		